
2023年10月13日

（仮称）中頓別陸上風力発電事業の参画について

当社は、開発を進めてきた「（仮称）中頓別陸上風力発電事業」（以下、本事業）において、東北電力株式会社（宮城県仙台市、取締役社長 社長執行役員 樋口 康二郎（※）、以下「東北電力」）に事業参画いただくことといたしました。

本事業は、北海道枝幸郡中頓別町秋田地区において、出力規模最大48,000kWの陸上風力発電設備を建設する計画で、2028年4月の着工、2030年4月の運転開始を予定しております。

今後は、本事業の事業会社である中頓別ウィンドファーム合同会社の権益を譲渡し、東北電力が中心となって開発を進めてまいります。

当社も引き続き開発業務に携わることで、地元の皆さまや関係自治体のご理解をいただきながら、開発を支援してまいります。

当社は、風力発電を主軸とした再生可能エネルギー全般について、東北地域および北海道にて開発可能性調査を進めております。本事業およびこれら他陸上風力発電事業においても、法令やガイドラインを遵守し、適切に事業を進めることで、日本が進める再生可能エネルギーの拡充に貢献してまいります。

以 上

※樋口の「樋」は、一点しんによる

（別紙）（仮称）中頓別陸上風力発電事業の概要

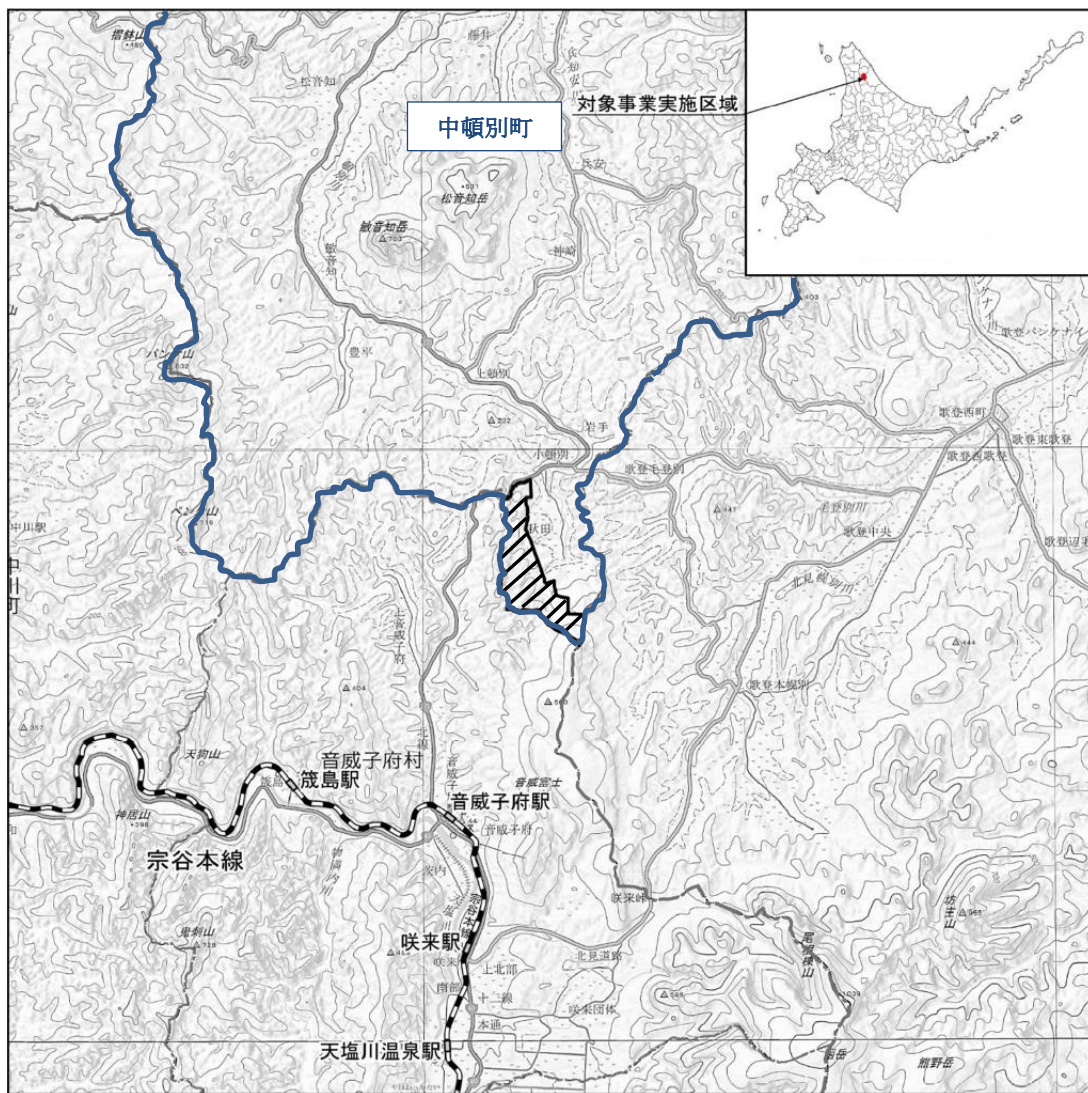
(仮称) 中頓別陸上風力発電事業の概要

1. 事業内容

- (1) 事業会社 中頓別ウィンドファーム合同会社 (北海道札幌市)
- (2) 出資会社 東北電力株式会社
- (3) 事業場所 北海道枝幸郡中頓別町字秋田付近
- (4) 出力規模 最大48,000kW (4,000kW級×最大12基)
- (5) 工事開始 2028年4月(予定)
- (6) 運転開始 2030年4月(予定)

※上記事業内容は現時点での計画であり、今後変更になることがあります。

2. 事業位置図



 : 対象事業実施区域

出典：環境影響評価方法書